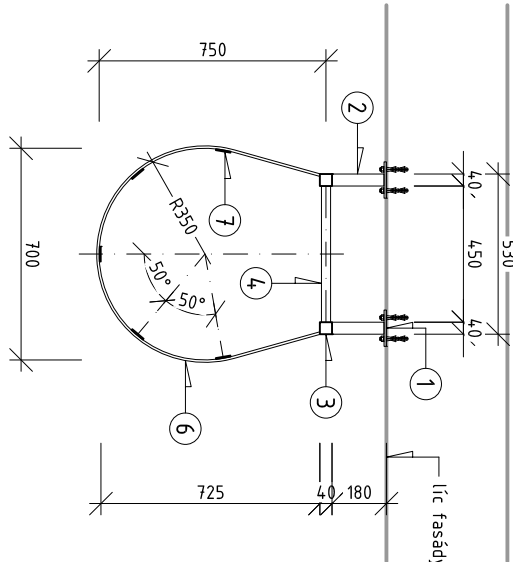
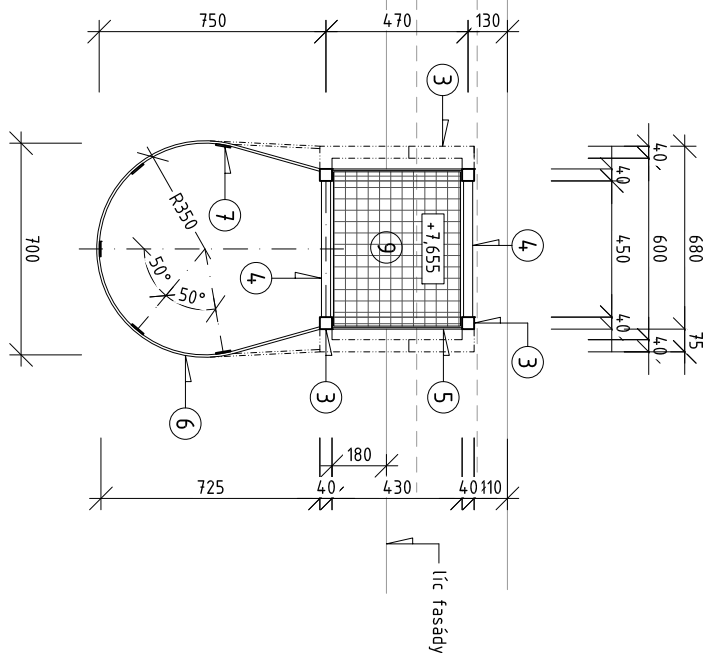


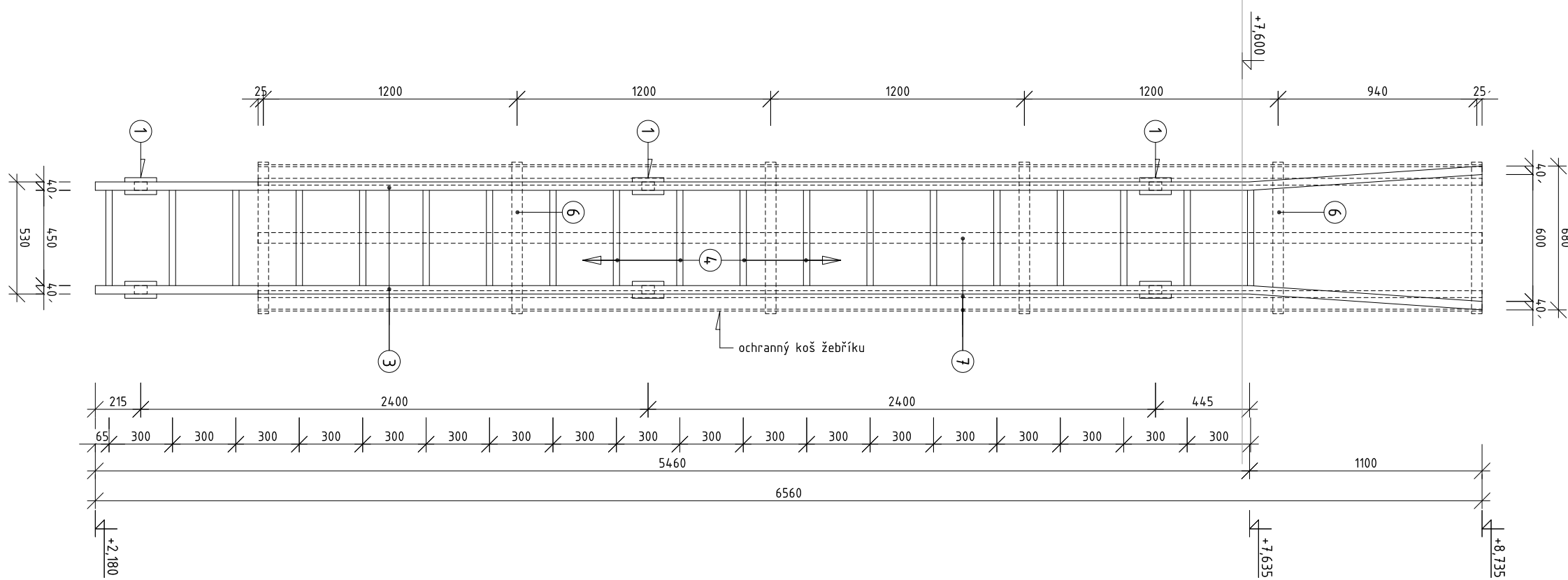
půdorys s ochranným košem, M 1:25



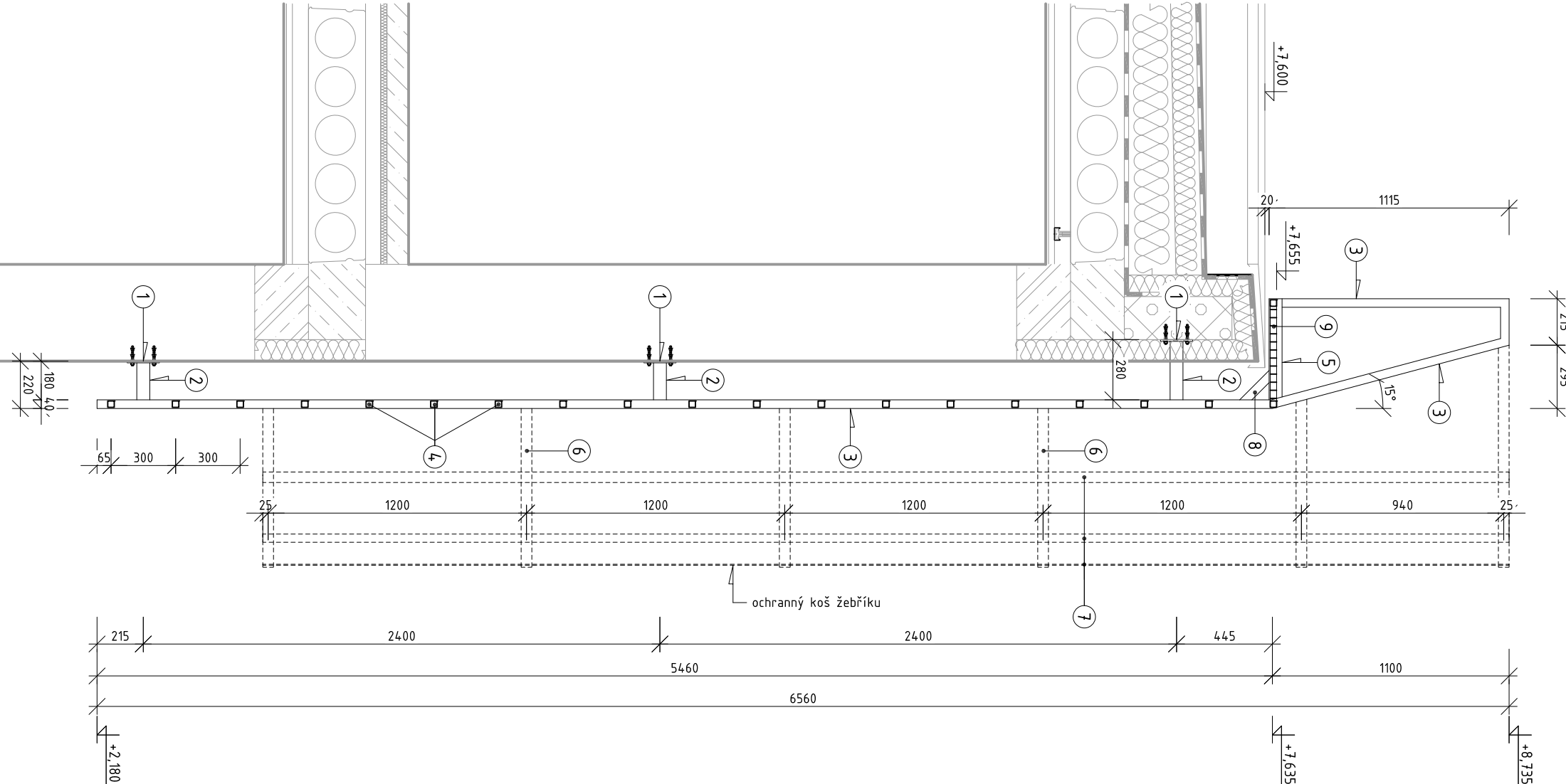
půdorys výstupu na střechu, M 1:25



pohled čelní, M 1:25



příčný řez, M 1:25



## POPS KONSTRUKCE ŽEBŘÍKU

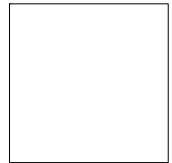
- svařovaná konstrukce přitčového žebříku z ocelových tenkostěnných uzavřených profilů, s ochranným košem z ploché oceli
- stěřiny z profilu jakeli 40x40x3 mm
- přičle z profilu jakeli 30x30x3 mm s roztečí 300 mm
- kotvení konzoly (nosníky) z profilu jakeli 60x40x3 mm
- kotvení do zdi pomocí navařených kotveních desek 120x160x8 mm kotvených do zdi 4x lepenou kotvou M10x70
- ochranný koš se třmeny z ploché oceli 50x8 mm a spojovacími prvky z ploché oceli 50x5 mm
- horní nástupní a výstupní plocha z podlahového roštu uloženého na nosných profilech L 60x40x3 mm, svařovaný podlahový rošt oceli ČSN 11 373 s oky 34/38 mm, nosné pásy 30x2 mm s roztečí 34 mm, rozpěrné prvky s roztečí 38 mm, uložení mm 30 mm,
- uchycení standardními uchycovacími prvky v počtu 4 ks / 1 díl
- povrchová úprava - žárový pozink + krycí nátěr v oranžovém odstínu, RAL bude upřesněn při realizaci
- výhledovým bodem pro výškové osazení je vzdálenost vodorovného madla od atiky = 1100 mm

## výpis materiálu

	(bez prořezu)
1	kotvení deska 120x160x8 mm + 4x kotva dle popisu
2	nosník žebříku - jakeli 60x40x3
3	stěřin - jakeli 40x40x3
4	přičlel - jakeli 30x30x3
5	nosník roštu - L 60x40x3
6	třmen ochr. koše - PL 50x8
7	spojovací prut ochr. koše - PL 50x5
8	výztuha - jakeli 40x40x3
9	díl podlahového roštu dle popisu o rozměru 510 x 420 mm

## POZNÁMKY

PŘÍPADNÉ PODNĚTY NA ÚPRAVU DIMENZÍ OCELOVÝCH PROFILŮ KONZULTUJTE S PROJEKTANTEM PŘEDEM  
PŘÍPADNÉ ÚPRAVY MUSÍ BÝT PROVEDENY V SOULADU S ČSN 74 3282 - OCELOVÉ ŽEBŘÍKY



±0,000 = 352,35 m.n.m. (BPV)

### GENERÁLNÍ PROJEKTANT:

arch 21, s.r.o. Třída kot. Jarose 19, 602 00 BRNO IČO:26215209 www.arch21.cz  
Hlavní inženýr projektu: Bořilug Šiba tel. 603 853 159 mail: b.siba@arch21.cz  
Autor návrhu stavby: arch21.cz / Ing. arch. Jiří Marek, Ing. arch. Jan Měčka  
Vynášoval: Ing. František Houšek

### Místo stavby:

Říčany 751 01, areál Green Square, k.ú. Říčany u Prahy, parc. č. 1749/60, 1749/70, 1749/71, st. 2530, st. 2546, st. 3395

### Investor:

Leonardo Technology s.r.o., Ulička 37, Hlohovec, CZ 691 43

### Název akce:

PŘÍSTAVBA, NÁSTAVBA, STAVEBNÍ ÚPRAVY  
KOMERČNÍHO OBJEKTU č.p. 2190, Říčany  
D - DOKUMENTACE STAVEBNÍCH OBJEKTŮ

### Část:

SO 01 - KOMERČNÍ OBJEKT

### Objekt:

1. ARCHITEKTONICKO-STAVEBNÍ ŘEŠENÍ

### Díleč část objektu:

POŽÁRNÍ ŽEBŘÍK Z/07

### Název přílohy:

001-130

číslo přílohy

arch21

měřítko: 1 : 25  
zakázka číslo: 2013-333  
stupeň: dokumentace pro provádění stavby  
datum: únor 2015